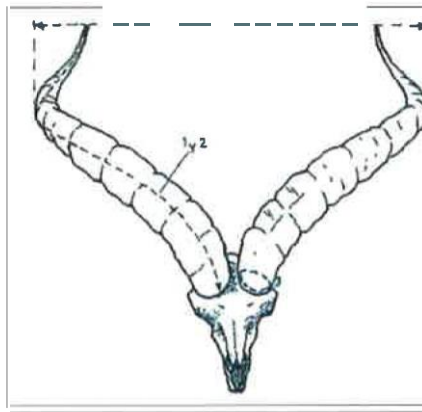


## ANEXO IV

### VALORACIÓN DEL TROFEO Y CUOTA COMPLEMENTARIA-PRECIOS PÚBLICOS. TEMPORADA 2019/20. RESERVA DE CAZA "LA SIERRA".

Valoración trofeo: Anexo 11 Decreto 89/2013 (D.O.E. nº 104 de 31 de mayo de 2013),

Nº	MEDICIÓN	Módulo	x	PUNTOS
1	LONGITUD DEL CUERNO DERECHO		1	
2	LONGITUD DEL CUERNO IZQUIERDO		1	
3	PROMEDIO DEL PERÍMETRO DE LAS BASES DE LOS CUERNOS	Cuerno dcho Cuerno izq	2,6	
4	ENVERGADURA EDAD (Aprox. nº de mastrone+)			6
<b>TOTAL</b>				



**2. Cuota complementaria:** Decreto 89/2013 (D.O.E. nº 104 de 31 de mayo de 2013). Disposición adicional primera. Precios públicos en terrenos cinegéticos bajo gestión pública, con precios actualizados. Resolución de 24 de enero de 2019, de la Vicepresidenta y Consejera (D.O.E. nº 19 de 29/01/2019).

Por macho montés-

€/Punto	PUNTOS	PRECIO	€/Punto	PUNTOS	PRECIO	€/Punto	PUNTOS	PRECIO	
-	Hasta 160	364,22 €	62,44	216,01 a 217	1.560,90 €	124,87	239,01 a 240	3.558,87 €	
-	160,01 a 180	468,28 €		217,01 a 218	1.623,34 €		240,01 a 241	3.683,73 €	
-	180,01 a 195	624,36 €		218,01 a 219	1.685,78 €		241,01 a 242	3.808,62 €	
31,22	196,01 a 197	749,23 €		219,01 a 220	1.748,22 €		242,01 a 243	3.933,49 €	
	197,01 a 198	780,46 €		220,01 a 221	1.810,65 €		243,01 a 244	4.058,35 €	
	198,01 a 199	811,68 €		221,01 a 222	1.873,09 €		244,01 a 245	4.183,23 €	
	199,01 a 200	842,89 €		222,01 a 223	1.935,52 €	245,01 a 246	4.308,09 €		
	200,01 a 201	874,10 €		223,01 a 224	1.997,96 €	246,01 a 247	4.495,41 €		
	201,01 a 202	905,32 €		224,01 a 225	2.060,40 €	247,01 a 248	4.682,71 €		
46,82	202,01 a 203	936,54 €		93,66	225,01 a 226	2.122,83 €	187,31	248,01 a 249	4.870,03 €
	203,01 a 204	967,76 €			226,01 a 227	2.216,49 €		249,01 a 250	5.057,34 €
	204,01 a 205	998,98 €			227,01 a 228	2.310,14 €		250,01 a 251	5.244,64 €
	205,01 a 206	1.030,20 €	228,01 a 229		2.403,79 €	251,01 a 252		5.431,95 €	
	206,01 a 207	1.077,02 €	229,01 a 230		2.497,45 €	252,01 a 253		5.619,27 €	
	207,01 a 208	1.123,86 €	230,01 a 231		2.591,10 €	253,01 a 254		5.806,57 €	
	124,87	208,01 a 209	1.170,68 €	124,87	231,01 a 232	2.684,76 €	312,18	254,01 a 255	5.993,89 €
		209,01 a 210	1.217,51 €		232,01 a 233	2.778,42 €		255,01 a 256	6.181,18 €
		210,01 a 211	1.264,33 €		233,01 a 234	2.872,07 €		256,01 a 257	6.493,36 €
		211,01 a 212	1.311,16 €		234,01 a 235	2.965,72 €		257,01 a 258	6.805,54 €
		212,01 a 213	1.357,99 €		235,01 a 236	3.059,37 €		258,01 a 259	7.117,72 €
		213,01 a 214	1.404,82 €		236,01 a 237	3.184,26 €		259,01 a 260	7.429,91 €
214,01 a 215	1.451,64 €	237,01 a 238	3.309,12 €	260,01 a 261	7.742,09 €				
215,01 a 216	1.498,47 €	238,01 a 239	3.433,99 €	364,22 en adelante por punto					

Por macho montés: Herido y no cobrado 364,22 €

**CUOTA COMPLEMENTARIA= PRECIO PÚBLICO+ IVA**